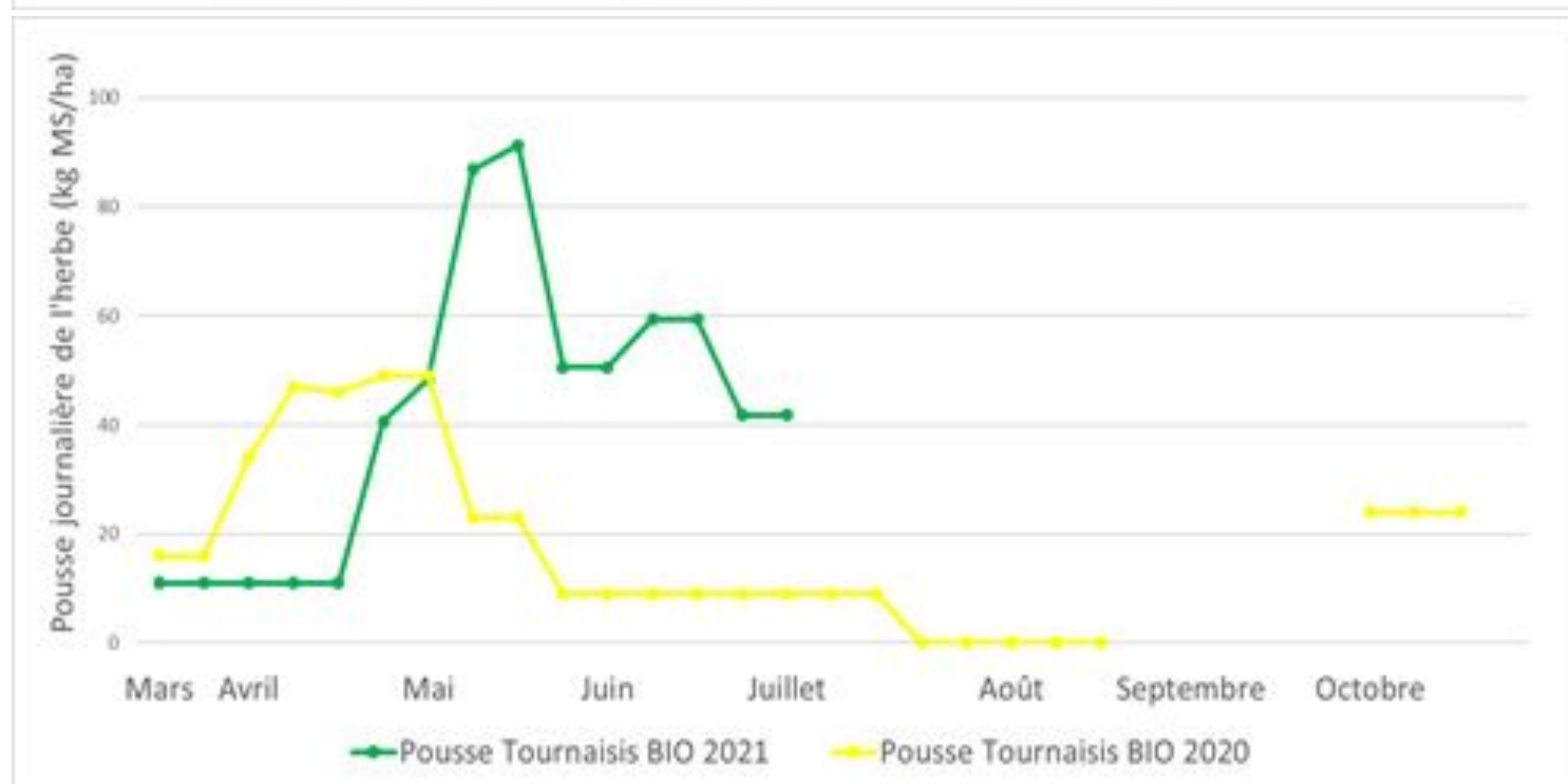
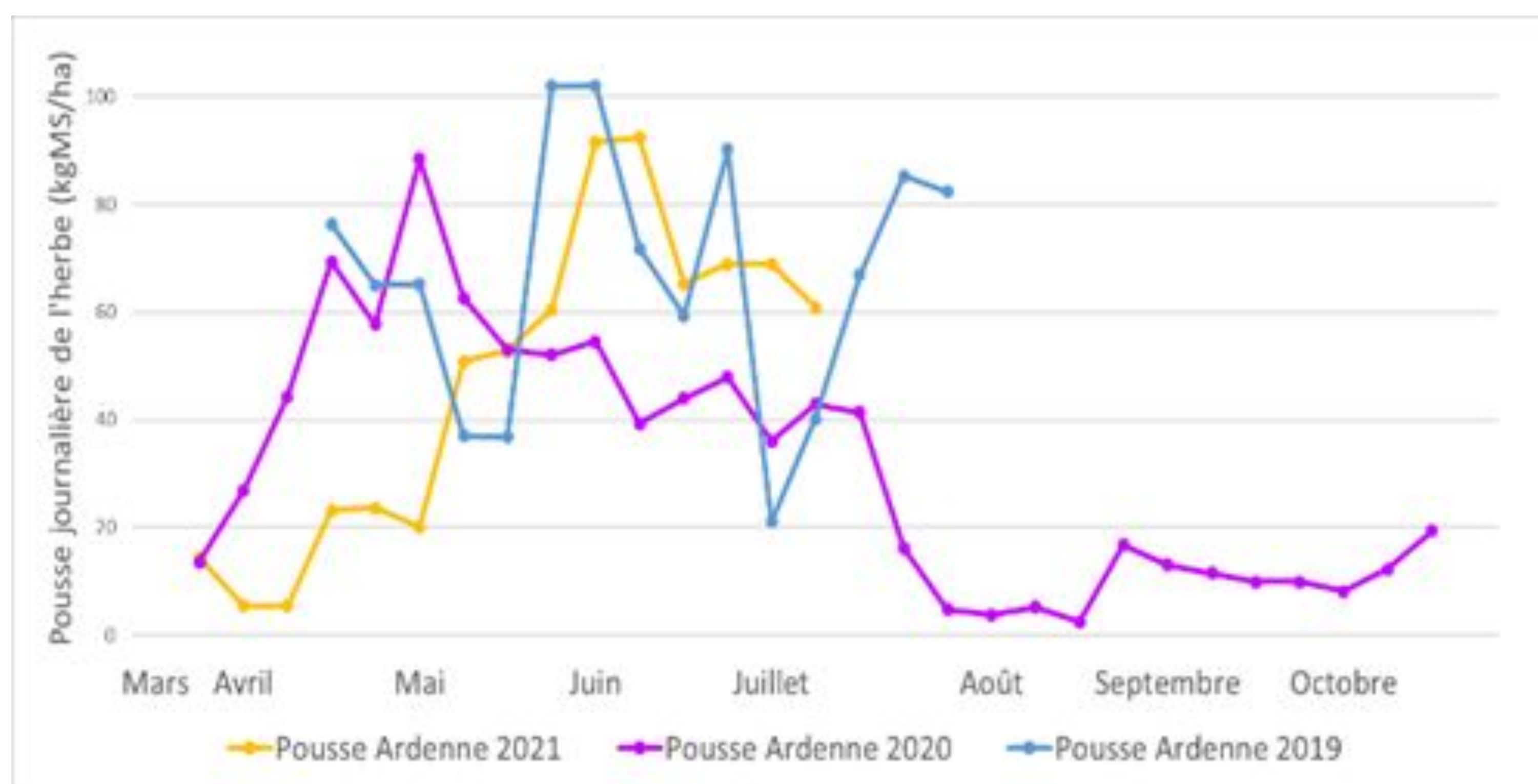


Optimiser l'utilisation de l'herbe par les vaches laitières passe d'abord par une bonne gestion du pâturage

La pousse et les valeurs alimentaires de l'herbe fraîche



Pousse de l'herbe en Ardenne :

Mesures dans 4 fermes laitières (dont une en bio)

- 2021 : retardée, puis bonne pousse
- 2020 : démarrage précoce, pousse faible en été, puis reprise en octobre
- 2019 : pousse variable

Pousse de l'herbe dans le Tournaisis :

Mesures dans 2 fermes laitières bio

- 2021 : retardée, puis bonne pousse
- 2020 : démarrage précoce, pousse **très faible** en été et reprise en octobre

Comparaison des pics de pousse de l'herbe en Ardenne et dans le Tournaisis

Région	Année	Pic de pousse de l'herbe		Taux de MS
		Valeur (kg MS/ha/j)	Date	
Ardenne	2019	102	24/05-06/06	20%
Ardenne	2020	89	03/05-09/05	23%
Tournaisis BIO	2020	49	26/04-09/05	23%
Ardenne	2021	92	31/05-13/06	22%
Tournaisis BIO	2021	91	17/05-23/05	21%

Comparaison 2020 – 2021 : pics décalés d'1 mois en Ardenne et de 3 semaines à Tournai
Attention année 2020 **précoce**
2019 en Ardenne : pic similaire à 2020

Comparaison des valeurs alimentaires de l'herbe fraîche mesurée en 2020 dans les suivis et fermes expérimentales du CRA-W

	Moyenne	Min.	Max.
VEM	998	776	1104
DVE	98	67	126
OEB	31	-36	112

- Bonnes valeurs alimentaires
- **OEB** (bilan des protéines et de l'énergie) légèrement positif = déficit possible en énergie
- L'herbe s'enrichit en protéine au fur et à mesure de la saison

Contacts : **Adelise Lefèvre** et **Noémie Glesner**

✉ ad.lefevre@cra.wallonie.be

✉ glesner@fourragesmieux.be

Projet CRA-W impliqué :

