

Quelques illustrations...

Livret Inter'Herbe :
des Fourrages de Qualité



Bovins allaitants



Ovins



Bovins laitiers

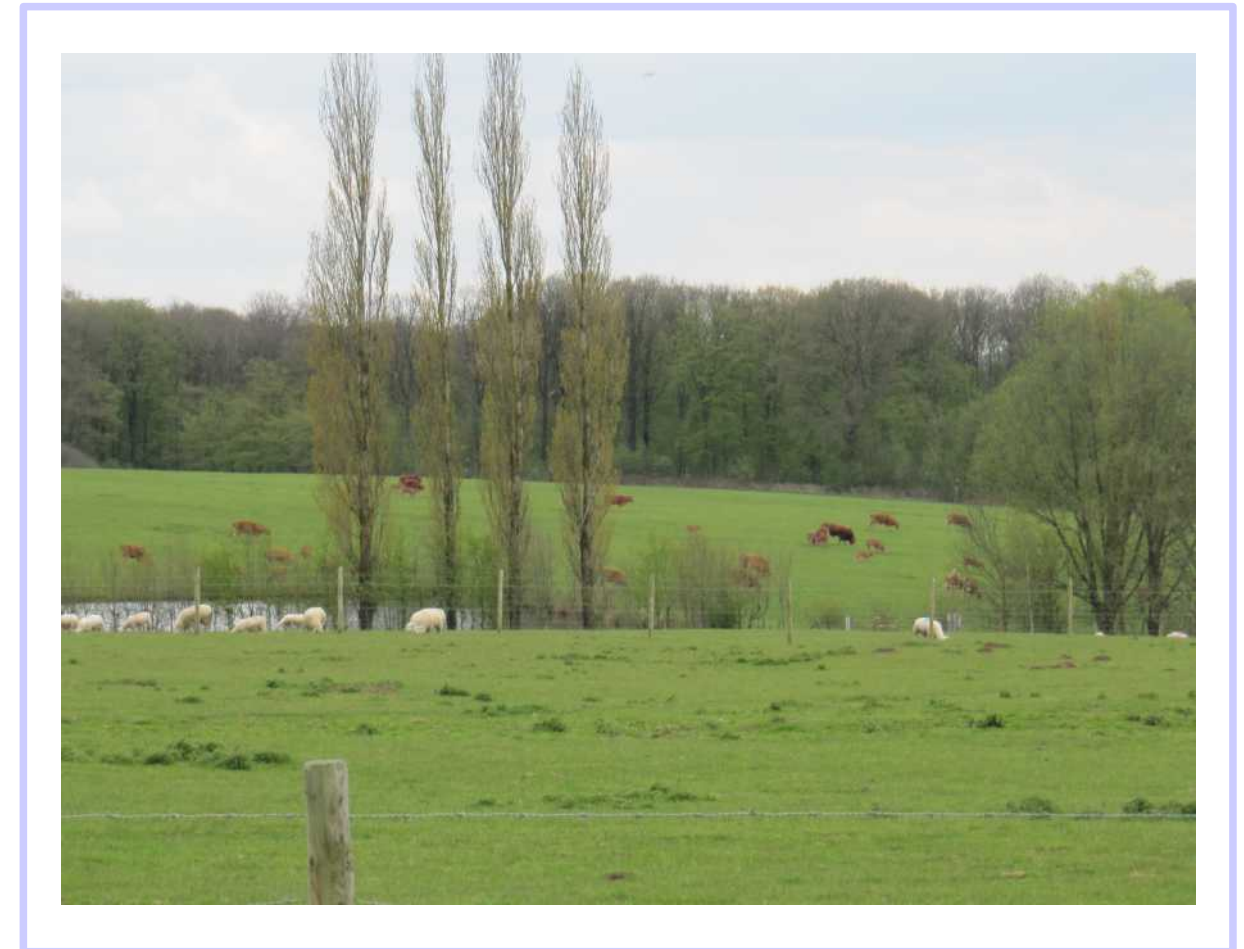


Bovins allaitants



L'herbomètre mesure la hauteur de l'herbe, en tenant compte de sa densité.

PÂTURAGE



Avec la participation technique de :



Photos : Aline Delmotte, Jean Terrel

Grâce au financement de :



Union Européenne : Fonds Européen de Développement Régional – INTERREG efface les frontières

Gestion du Pâturage tournant

Hauteur d'entrée de parcelle : 10 à 13 cm (herbomètre)
 Au-delà, la gaine des graminées risque d'être trop développée
 → hauteur de sortie trop haute et apparition de refus

Hauteur de sortie de parcelle : 4,5 à 5,5 cm (herbomètre)

Il faut accepter que :

- les vaches meuglent en fin de parcelle (ne pas céder!),
- la production de lait chute d'environ 10 à 15%,

sans cela :

- les zones de refus s'étendent (fauche obligatoire)
- des feuilles consommables sont perdues
- le niveau de la gaine des graminées monte
 → paillason inconsommable

Temps de repousse : selon les conditions pédoclimatiques, environ trois semaines dans les pratiques générales pour assurer une bonne qualité des repousses

Pâturage bien conduit → **refus** peu importants (10% de la surface)

Ces refus ne seront toutefois jamais consommés ! Afin de retrouver de l'herbe de qualité au cycle suivant :

- faucher les refus dès leur apparition
- les broyer s'ils sont peu conséquents

Atouts

- qualité du fourrage
- maîtrise des charges
- faible coût

Chargement et surface

Type d'animaux	Coefficient UGB	Surface pâturée nécessaire au Printemps	Surface pâturée nécessaire à l'Été - Automne	Surface pâturée nécessaire à l'hiver
Vache Laitière	1	25 à 35 ares par UGB	45 à 60 ares par UGB	-----
Vache Allaitante + veau	1			
Vache Allaitante sans veau	0,85			
Mâle ou génisse < 1 an sevrée	0,3			
Mâle ou génisse de 1 à 2 ans	0,6	45 ares par UGB	42 ares par UGB	220 ares par UGB
Mâle ou génisse de + 2 ans	0,8			
Brebis	0,15			
Agneaux	0,05			

Sources :

Avant le Pâturage

Prévision de Pâturage : important à réaliser sur base de

- planning de pâturage de la saison précédente
- connaissance des atouts/contraintes des parcelles

Fertilisation azotée précoce

Dès que la somme des températures (depuis le 01/01) $\geq 250^{\circ}\text{C}$.
 Tenir compte du réchauffement, de la portance des sols et des possibilités de mises à l'herbe.

Objectif : stimuler la pousse (avancement de la mise à l'herbe) et activer le tallage (concurrence vis-à-vis des adventices)

Quantité à raisonner selon les objectifs de chargement
 exemple : système intensif → 30 à 50 unités / hectares

Aspect Économique indicatif

Ébousage 9 à 10 €/ha
Fauche ou broyage des refus 20 à 30 €/ha
Frais d'entretien de clôture 3 €/ha/an

PÂTURAGE

**Le bétail prélève lui-même le fourrage en prairie.
 La gestion consiste à trouver l'équilibre entre la production d'herbe et la consommation du troupeau.**

Pâturage d'automne

Objectif principal : préparation du printemps suivant.

Le respect de *quelques règles* est indispensables :

- nettoyer les parcelles en éliminant toute végétation qui pourrait nuire au tallage hivernal, au démarrage de végétation et au tallage au printemps suivant
- éviter le surpâturage qui peut affaiblir les graminées et dégrader la prairie, entraînant le développement rapide d'adventices

Au Printemps

Déprimage : passage rapide du bétail sur toutes les surfaces pour obtenir une repousse homogène de l'herbe et favoriser le tallage.
 La date de mise à l'herbe est un compromis entre

- la portance des sols
- le climat
- la hauteur d'herbe (parcelle la plus avancée ≤ 8 cm)

La **fermeture du silo** doit tenir compte de différents critères :

- couverture des besoins par la croissance journalière de l'herbe
- surface réservée au pâturage (plus conséquente → plus tôt)

Un fourrage conservé de qualité et souple d'utilisation (enrubanné, foin) est une sécurité en cas d'épisode climatique pluvieux ou froid, permettant de fermer le silo de maïs au bon moment et de valoriser le maximum d'herbe sous forme de pâturage.

Retirer des parcelles du circuit de pâturage pour la fauche lorsque la pousse d'herbe est importante (hauteur d'entrée > 15 cm) sous certaines conditions :

- surface résiduelle suffisante pour l'alimentation du troupeau
- faucher rapidement pour la retrouver dès le cycle suivant